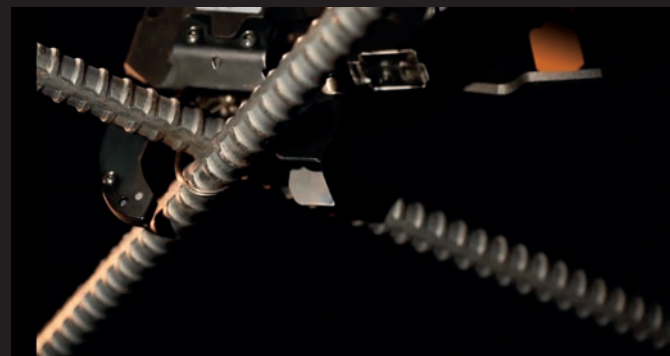


**MAX RE·BAR·TIER****MAX TWINTIER****MAX****TWINTIER****Hlavné výhody prístrojov MAX RE·BAR·TIER**

1. Skráti čas viazania, až 5-krát rýchlejšie ako ručné viazanie
2. Jednoručné ovládanie
3. Znižuje zdravotnú záťaž na zápästný kĺb
4. Znižuje výdaje na zaškolenie obsluhy
5. LED-ukazovateľ pre kontrolu stavu nabitia akumulátora



Výstavba ciest



Podlahové kúrenie



Základové dosky



Prefabrikáty



Stropy



Základy

**História viazacích prístrojov MAX RE·BAR·TIER**

V roku 1993 MAX vyvinul celosvetovo prvý akumulátorový viazač prístroj stavebnej ocele „MAX RE·BAR·TIER RB260“ pre japonský trh. Dcérske spoločnosti začali predaj RB262 v Európe, v USA a Ázii v roku 1995. Výskumné a vývojové oddelenie MAX si stanovuje prísne normy pre odolnosť a životnosť, preto viazacie prístroje môžu pracovať aj v najtvrdších podmienkach. Na základe 25-ročných skúseností uvádza MAX už siedmu generáciu viazačov - model RB411T.

**História prístrojov MAX RE·BAR·TIER**

1993	RB260 - uvedenie na trh prvého akumulátorového viazača v Japonsku
1995	RB262 - uvedenie na trh v Európe
1998	RB392 - viazanie až do 13mm x 13mm x 3mm
2004	RB395 - zlepšenie odolnosti a životnosti
2006	RB655 - uvedenie bezuhlíkového motora
2009	RB397 - uvedenie nového 3,0 Ah lítium-iónového aku. pre až 2000 viazaní na nabitie
2015	20. výročie RE·BAR·TIER, RB398: uvedenie 4,0 Ah lítium-ión akumulátor
2017	TWINTIER RB441T, siedma generácia prináša evolučný TWINTIER systém

**Najdokonalejší akumulátorový viazač ocelevej výstuže**

RB218  
kombinácia  
od 9 do 21 mm



RB398  
kombinácia  
od 32 do 51 mm



RB441T  
kombinácia  
od 20 do 44 mm



RB518  
kombinácia  
od 20 do 39 mm



RB655  
kombinácia  
od 20 do 65 mm

**HEINZ BÜHNEN s.r.o.**

Považské Podhradie 418  
017 01 Považská Bystrica  
Tel. 0918 611 262  
[www.aerfast.sk](http://www.aerfast.sk)



Technické údaje a dizajn produktov v tomto katalógu môžu byť zmenené bez predchádzajúceho upozornenia v dôsledku snahy o skvalitnenie našich produktov.

RB TT G Ver.1 SK

**RE·BAR·TIER**

The Original Since 1995



**MAX**

**TWINTIER**



**MAX**

**TWINTIER**



**MAX**

**RE·BAR·TIER**



## RB441T - TWINTIER - Model siedmej generácie

- Až do 44 mm
- Úzky nos
- Len 0,7 sek./uviazanie
- Zásobník 240 uviazaní/cievka
- Nastaviteľná tuhosť
- Odolné telo zo sklenených vlákien
- Ergonomický dizajn
- 14.4V 4.0Ah Li-ion batéria 4000 uviazaní/nabitie
- Hmotnosť len 2,6 kg

## Nový dvoj-drôtový mechanizmus Twin Wire

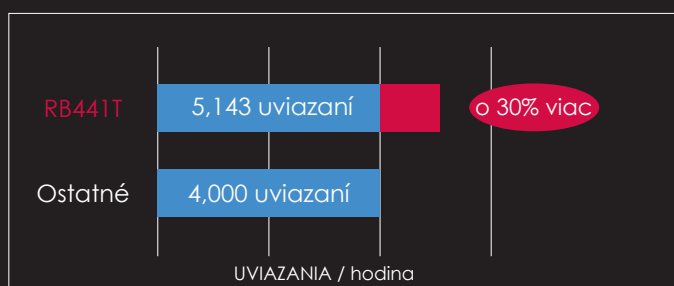
Starý mechanizmus s jedným drôtom vs nový mechanizmus Twin Wire



Menej drôtu, ale silnejší uzol - RB441T (jedna slučka z dvoch drôtov) má silnejšiu pevnosť v ťahu ako RB398 (tri slučky z jedného drôtu)

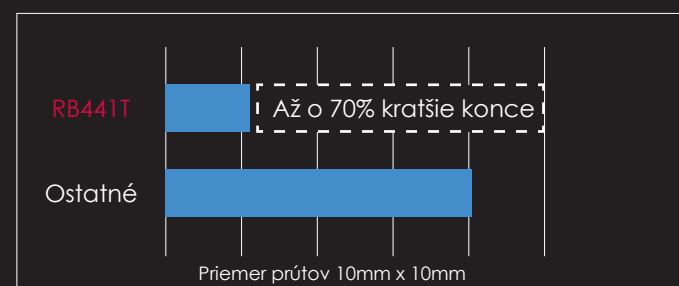
## 30% vyššia rýchlosť viazania

Šetrí vám čas a zvyšuje vašu produktivitu



## Menšia spotreba drôtu

Kratší drôt = ušetríte peniaze



RB218 kombinácia od 9 do 21 mm

RB398 kombinácia od 20 do 39 mm

RB441T kombinácia od 20 do 44 mm

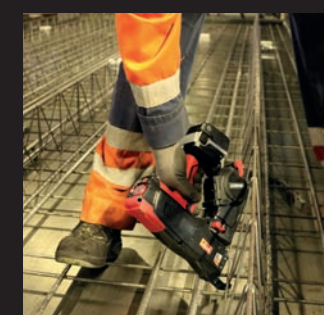
RB518 kombinácia od 32 do 51 mm

RB655 kombinácia od 20 do 65 mm



MODEL	RB218	RB398	RB441T	RB518	RB655
HVŤIŤNOSŤ / kg Súčasťou balenia 2 ks akumulátorov	2,4	2,4	2,6	2,4	3,3
ROZMERY / mm (V x Š x D)	305 x 105 x 290	305 x 105 x 290	295 x 120 x 330	305 x 105 x 305	340 x 100 x 340
RÝCHLOSŤ VIAZANIA	Menej ako 1 s.				
OBTOČENÍ NA UVIAZANIE	3 obtočenia	3 obtočenia	1 obtočenie	3 alebo 4 obtočenia	Menej ako 1,1 s.
AKUMULÁTORY	4.0 Ah Li-Ion 14.4 V JPL91440A 500 g x 2	4.0 Ah Li-Ion 14.4 V JPL91440A 500 g x 2	4.0 Ah Li-Ion 14.4 V JPL91440A 500 g x 2	4.0 Ah Li-Ion 14.4 V JPL91440A 500 g x 2	NI-MH 9.6 V (JP509H) 666 g x 2
NABIJAČKA	JC925 30 min (90% kapacita) / 45 min (100% kapacita)				
UVIAZANIA / CIEVKA	150 až 210 uviazaní	120 uviazaní	170 až 265 uviazaní	3 obtočenia: 90 uviazaní 4 obtočenia: 75 uviazaní	110 až 210 uviazaní
UVIAZANIA / 1 NABITIE	2600 uviazaní				
VIAZANÉ PŘEMERY PRŮTOV Ø mm	stef x stef - 10 x 10	10 x 10 - 16 x 19 až do 13 x 13 x 13 x 13	10 x 10 - 22 x 22 až do 13 x 13 x 16 x 16	16 x 16 - 22 x 25	10 x 10 - 25 x 29
HLUČNOSŤ	A-signal-pracovná úroveň hluku LWA: 1 s, d 82 dB A-signal-Hladina akustického tlaku na pracovisku LpA: 1 s, d 71 dB Tieto hodnoty sú stanovené a zdokumentované podľa normy EN60745	A-signal-pracovná úroveň hluku LWA: 1 s, d 82 dB A-signal-Hladina akustického tlaku na pracovisku LpA: 1 s, d 71 dB Tieto hodnoty sú stanovené a zdokumentované podľa normy EN60745	A-signal-Hladina akustického výkonu (LWA): 79 dB (PWA): 308 A-signal-Hladina akustického tlaku na pracovisku LpA: 1 s, d 71 dB Tieto hodnoty sú stanovené a zdokumentované podľa normy EN60745	A-signal-pracovná úroveň hluku LWA: 1 s, d 82 dB A-signal-Hladina akustického tlaku na pracovisku LpA: 1 s, d 71 dB Tieto hodnoty sú stanovené a zdokumentované podľa normy EN60745	A-signal-pracovná úroveň hluku LWA: 1 s, d 89,3 dB A-signal-Hladina akustického tlaku na pracovisku LpA: 1 s, d 79,1 dB Tieto hodnoty sú stanovené a zdokumentované podľa normy CEN/TC 255 WG 114/3E (EN-Standard v príprave)
VIBRÁCIE	Celkové hodnoty vibrácií (ah): 1,9 m / s <sup>2</sup> ; P: 1,5 m / s <sup>2</sup> ; nameraná hodnota podľa EN 60745	Celkové hodnoty vibrácií (ah): 1,9 m / s <sup>2</sup> ; P: 1,5 m / s <sup>2</sup> ; nameraná hodnota podľa EN 60745	Celkové hodnoty vibrácií (ah): 0,5 m / s <sup>2</sup> ; P: 0,1 m / s <sup>2</sup> ; nameraná hodnota podľa EN 60745	Celkové hodnoty vibrácií (ah): 1,9 m / s <sup>2</sup> ; P: 1,5 m / s <sup>2</sup> ; nameraná hodnota podľa EN 60745	Charakteristická hodnota vibrácií = 0,53 m/s <sup>2</sup> Tieto hodnoty sú určené a zdokumentované v súlade s normou ISO 8642-111

## Aplikácie



Betonárne



Výstavba

## Viazací drôt

- 1,0 mm pre RB441T
- 30 cievok v krabici



## Tabuľka viazacích kombinácií

Kombinácia 2 prútov

	10 mm	13 mm	16 mm	19 mm	22 mm
10 mm	○				
13 mm	○	○			
16 mm	○	○	○		
19 mm	○	○	○	○	
22 mm	○	○	○	○	○
25 mm	○	○	○	○	○

Kombinácia 3 prútov

	10x10 mm	13x13 mm	16x16 mm
16 mm	○	○	○
19 mm	○	○	○
22 mm	○	○	○
25 mm	○	○	○

Kombinácia 4 prútov

	10x10 mm	13x13 mm
10x10 mm	○	
13x13 mm	○	○
16x16 mm	○	○

## Viac viazacej kapacity

200% viac uviazaní na jednu cievku



Podmienka: kombinácia prútov 13mmx13mm a uviazanie s TW1061T drôtom

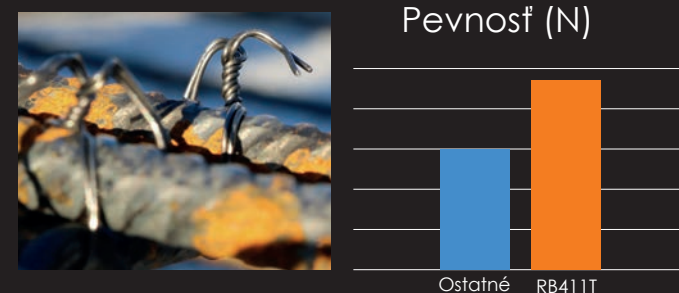
## Výška viazacieho uzla je iba 12 mm

Nižšie očko uzla a žiadny chvost



## Väčšia pevnosť

50% silnejšia ako RB398 Pre pevnejšie uviazanie



Znižuje riziko hrdzavenia drôtu!  
Už nestrácate čas ohýbaním očka uzla!

## Štandardné vybavenie

- Batéria JPL91440A (2ks)
- Nabíjačka AC batérie JC925
- Plastový kufr

TW1061T Series  
Ø 1.0mm drôt  
RB441T



**TW1061T**  
Oceľový drôt



**TW1061T-EG**  
Elektricky pozinkovaný



**TW1061T-PC**  
Polyesterom potiahnutý

TW898 Series  
Ø 0.8mm drôt  
RB398/218/518



**TW898**  
Oceľový drôt



**TW898-EG**  
Elektricky pozinkovaný



**TW898-PC**  
Polyesterom potiahnutý

TW1525 Series  
Ø 1.5mm drôt  
RB655



**TW1525**  
Oceľový drôt



**TW1525-EG**  
Elektricky pozinkovaný



**TW1525-PC**  
Polyesterom potiahnutý



## PJRC160 akumulátorový strihač ocele

- Spoľahlivý DC bezuhlíkový motor
- Hmotnosť 7,6 kg
- Strihač oceľové tyče až do priemeru 16 mm
- Rýchlosť strihania: 3,3 sekundy ( )

- Vysoká rýchlosť rezu, až 3,3 sekundy s výkonným 25,2 V akumulátorom ponúka PJRC160 najrýchlejšie strihanie zo všetkých na trhu dostupných akumulátorových strihačov stavebnej ocele.

PJRC160 3,3 (sek.)

Výrobca A 4,9 (sek.)

Výrobca B 5,5 (sek.)

(ø16mm prútov)

